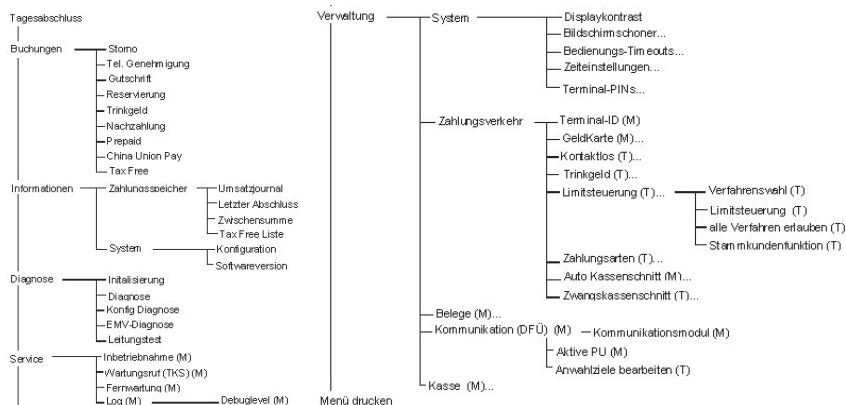


# Menü



Kassierer-PIN  
Manager-PIN  
Techniker-PIN

Der Menübaum kann über das Terminal-Menü ausgedruckt werden („Menü drucken“)



# Favoriten



Nach Drücken des Softkeys „Favoriten“ wird eine Auswahl der folgenden Funktionen angezeigt:

- |                               |                         |                            |
|-------------------------------|-------------------------|----------------------------|
| Belegwiederholung             | Gesamtumsatz            | Reservierung               |
| Buchung Erstreservierung      | Gutscheinkarte          | Status-Kassenschnitt       |
| Cashback                      | Gutschrift              | Storno                     |
| CUP (China Union Pay)         | Inbetriebnahme          | System-Informationen       |
| DCC (Dyn. Währungsumrechnung) | Initialisierung         | Tax Free                   |
| Diagnose                      | Kassenschnitt           | Telefonische Autorisierung |
| EMV-Konfigurationsdiagnose    | Konfigurations-Diagnose | Trinkgeld                  |
| Fernwartung                   | <b>Menü-Aufruf</b>      | Umsatzjournal              |
| Funktionsnummer               | Nachzahlung             | Wartungsruf (TKS)          |
| GeldKarte                     | Prepaid                 | Zwischensumme              |

Hotline:

Terminal-ID: \_\_\_\_\_

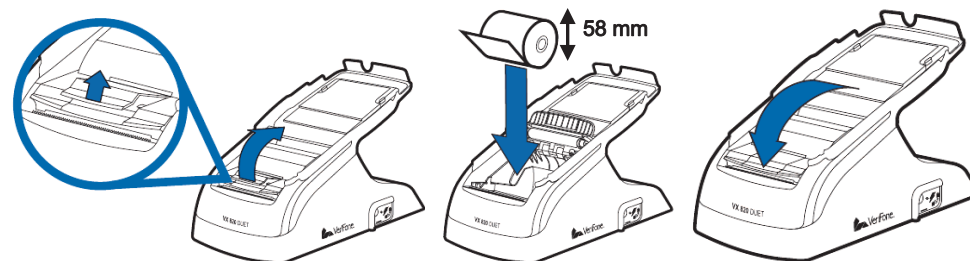
# VX820/ VX820 DUET

www.ccv-deutschland.de

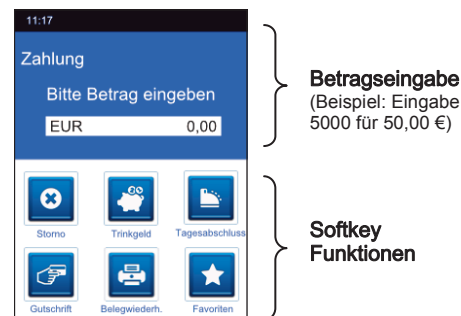


# Kurzbedienung

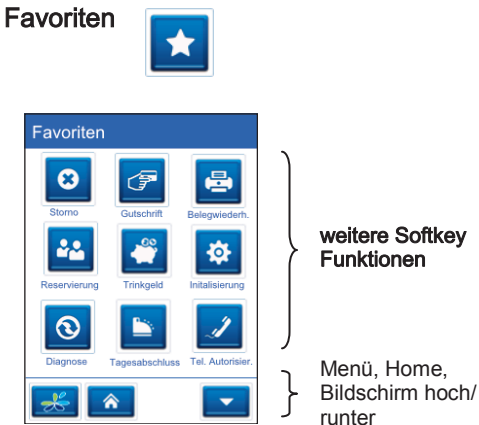
## Bonrolle einlegen (VX820 DUET)



## Grundzustand

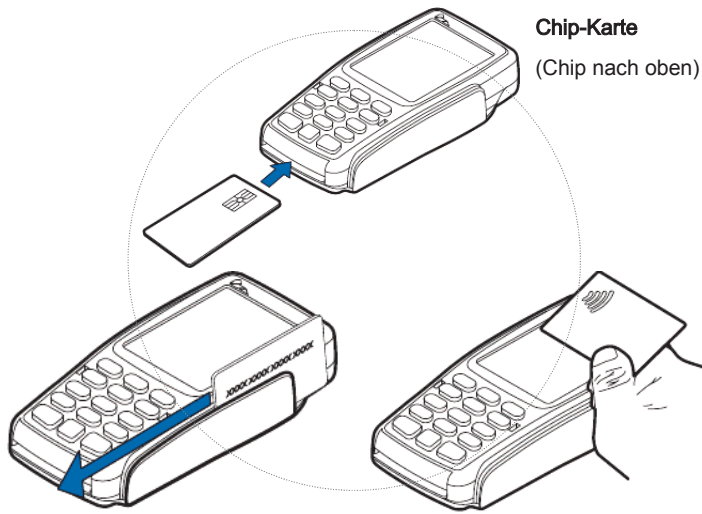


## Favoriten



## Zahlung

1. Betrag eingeben	2. Karte einlesen (Chip-, Magnet- oder Kontaktlos-Karte)	3. PIN-Eingabe (opt.) und Bestätigung	4. Beleg kontrollieren



**Chip-Karte**  
(Chip nach oben)

**Magnetstreifen-Karte**  
zügig durch- ziehen  
(Magnetstreifen links unten)

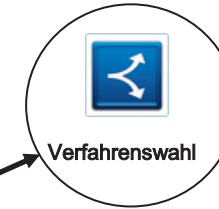
- Kontaktlose Karte**
- auf das Display legen
  - Abstand kleiner als 4 cm
  - bitte die Statusanzeige im oberen Displaybereich beachten (4 grüne LEDs mit einem kurzen Signalton, wenn die Kontaktlos-Karte erfolgreich eingelesen wurde)

## Tagesabschluss

1. Funktion Tagesabschluss *	2. Beleg kontrollieren		
+			

\*Im Falle vorh. GeldKarten-Umsätze erfolgt im Anschluss an den Kassenschnitt die GeldKarteneinreichung.

## Verfahrenswahl (optional)



Sofern freigeschaltet, kann das Zahlungsverfahren im Zuge der Zahlung gewählt werden  
(Bildschirm „Karte bitte“ —>Symbol zur Verfahrenswahl —>Auswahl der erlaubten Verfahren).

## Umsatzinformationen

Funktion Status-Kassenschnitt	oder Umsatzinformation über Menü		
	<b>Menü-PIN</b>	Informationen/ Zahlungsspeicher —>Umsatzjournal, letzter Abschluss oder Zwischensumme	

## Storno

1. Funktion Storno	2. Transaktionsnummer eingeben	3. Karte einlesen (Chip-, Magnet- oder Kontaktlos-Karte)	4. PIN-Eingabe (opt.) und Bestätigung

## Initialisierung/ Diagnose

1. Funktion Initialisierung bzw. Diagnose	2. Beleg kontrollieren		
bzw.			